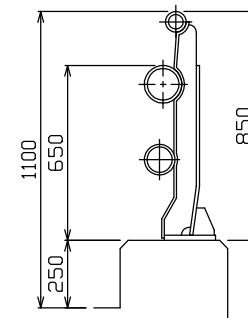
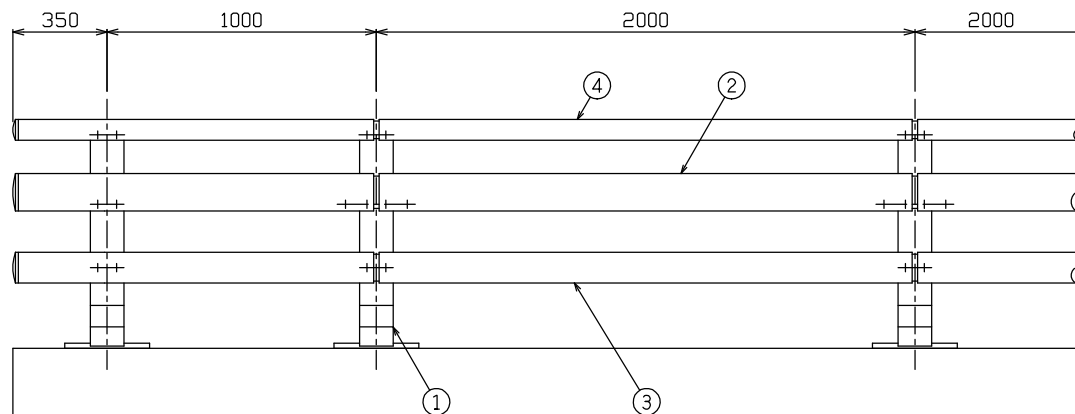


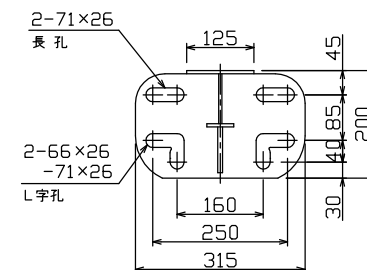
DSK-S-3AP-85LXW

A種高欄兼用車両防護柵

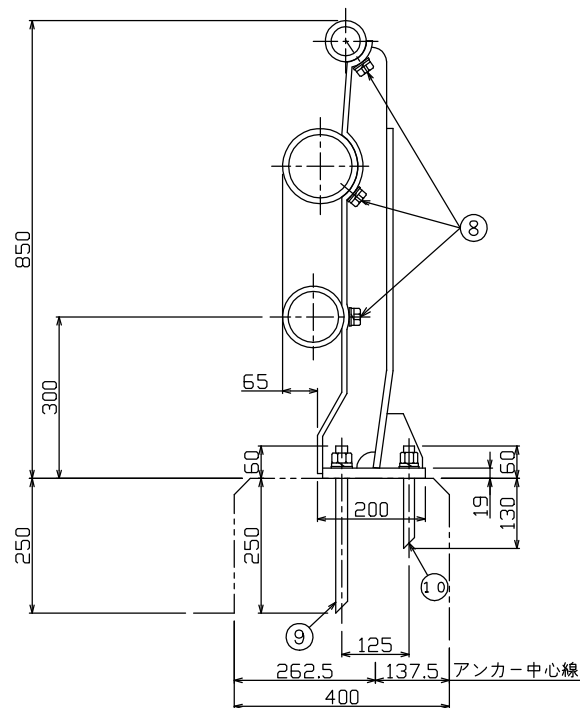
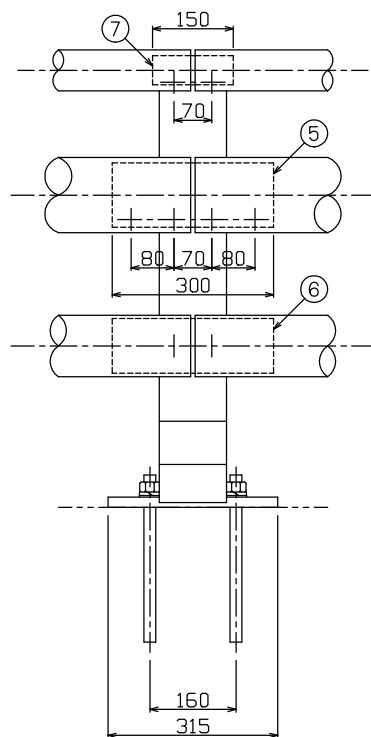
P'max=47.0kN h=580.1mm



ベースプレート



継手部詳細



符号	品名	寸法	材質	数量	単重 kg/ヶ	重量kg
1	支柱	200×315×6×6×9	SS400	11	19.1	211
2	主要横梁	φ139.8×6.0	STK400	20.35m	19.8 kg/m	403
3	下段横梁	φ114.3×3.5	STK400	20.35m	9.56 kg/m	195
4	補助横梁	φ76.3×2.8	STK400	20.35m	5.08 kg/m	104
5	継手	φ123×8.0×300	STKM13A	10	6.81	69
6	継手	φ101.6×5.7×300	STK400	10	4.05	41
7	継手	φ65×4.0×150	STK400	10	0.91	10
8	セットボルト	M18×40 (B, W, SW)	4.8以上	86	0.16	14
9	アンカーボルト	M22×310 (B, N, W, SW)	6.8以上	22	1.08	24
10	アンカーボルト	M20×190 (B, N, W, SW)	4.6以上	22	0.57	13
合計 (20.35m当たり)						1084

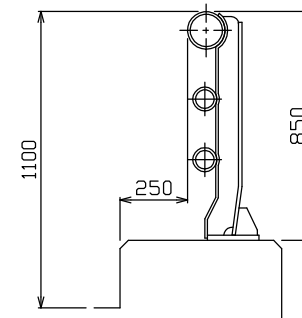
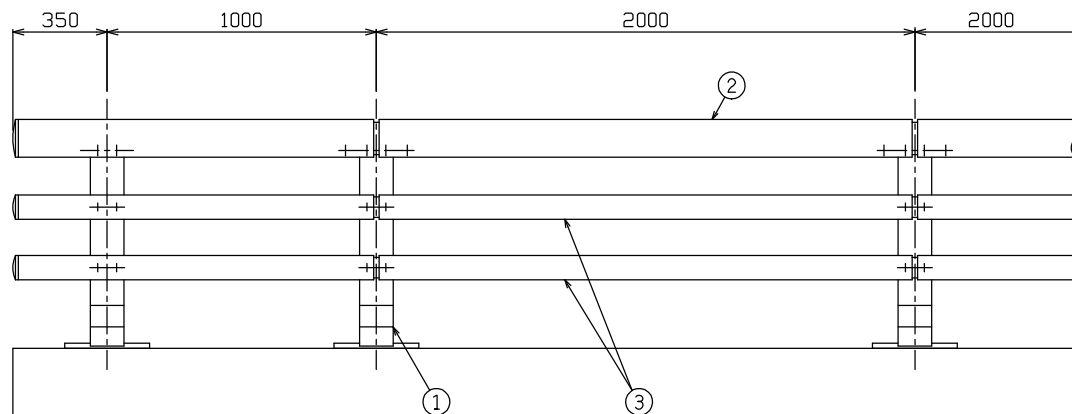


株式会社ダイクレ

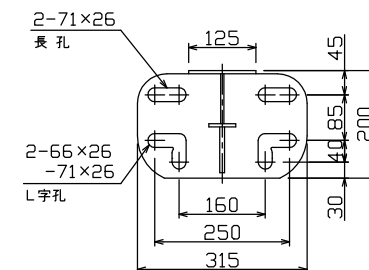
DSK-S-3AP-85LW

A種高欄兼用車両防護柵

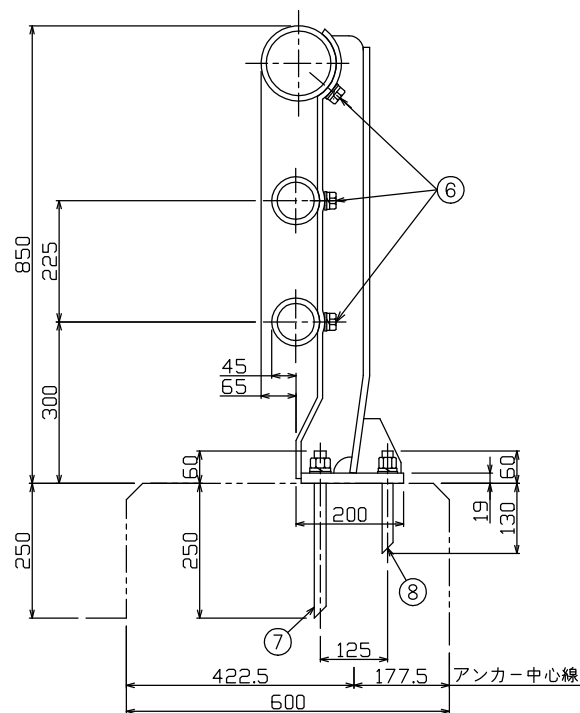
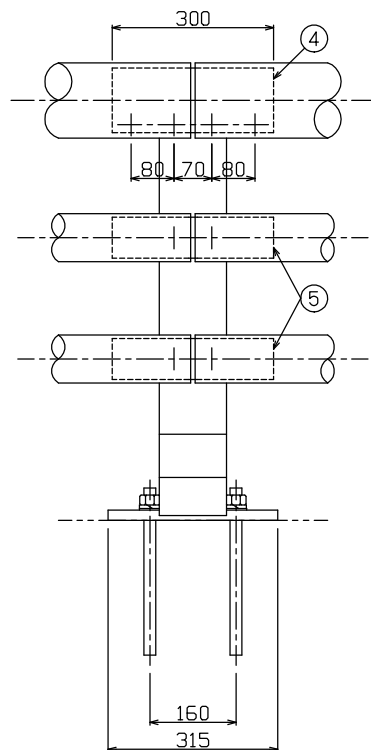
P'max=36.5kN h=780.1mm



ベースプレート



継手部詳細



符号	品名	寸法	材質	数量	単重 kg/ヶ	重量kg
1	支柱	200×315×6×6×9	SS400	11	20.0	220
2	主要横梁	φ139.8×6.0	STK400	20.35m	19.8 kg/m	403
3	下段横梁	φ89.1×2.8	STK400	40.7m	5.96 kg/m	243
4	継手	φ123×8.0×300	STKM13A	10	6.81	69
5	継手	φ80×3.2×300	STK400	20	1.82	37
6	セットボルト	M18×40 (B, W, SW)	4.8以上	86	0.16	14
7	アンカーボルト	M22×310 (B, N, W, SW)	6.8以上	22	1.08	24
8	アンカーボルト	M20×190 (B, N, W, SW)	4.6以上	22	0.57	13
合計 (20.35m当たり)						1023

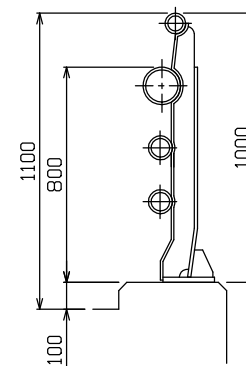
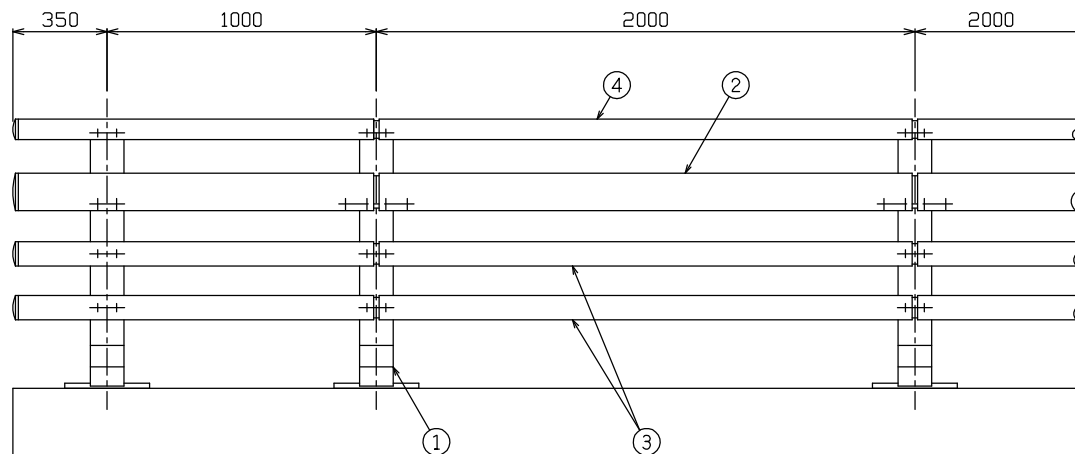


株式会社ダイクレ

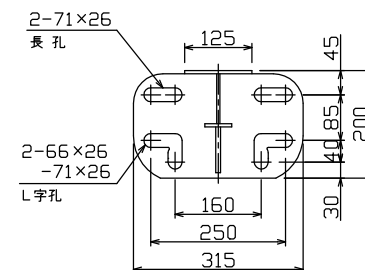
DSK-S-4AP-100LW

A種高欄兼用車両防護柵

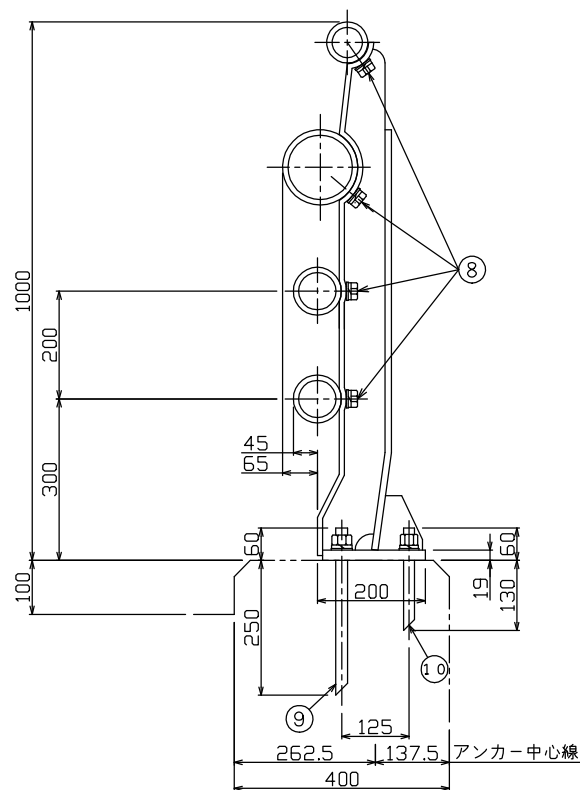
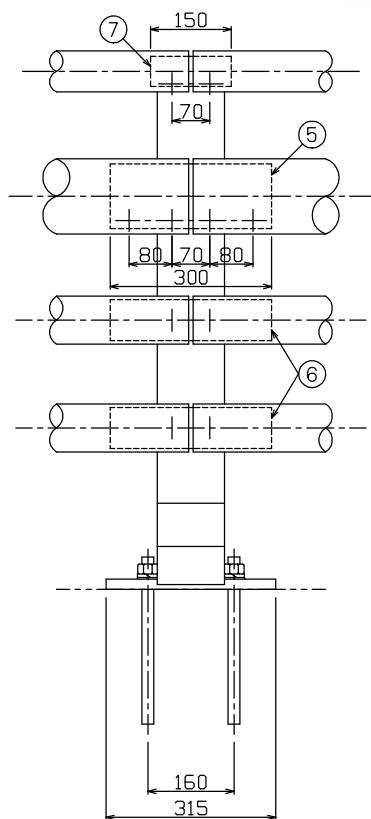
P'max=39.0kN h=730.1mm



ベースプレート



継手部詳細



符号	品名	寸法	材質	数量	単重 kg/ヶ	重量kg
1	支柱	200×315×6×6×9	SS400	11	21.1	233
2	主要横梁	φ139.8×6.0	STK400	20.35m	19.8 kg/m	403
3	下段横梁	φ89.1×2.8	STK400	40.7m	5.96 kg/m	243
4	補助横梁	φ76.3×2.8	STK400	20.35m	5.08 kg/m	104
5	継手	φ123×8.0×300	STKM13A	10	6.81	69
6	継手	φ80×3.2×300	STK400	20	1.82	37
7	継手	φ65×4.0×150	STK400	10	0.91	10
8	セットボルト	M18×40 (B, W, SW)	4.8以上	108	0.16	18
9	アンカーボルト	M22×310 (B, N, W, SW)	6.8以上	22	1.08	24
10	アンカーボルト	M20×190 (B, N, W, SW)	4.6以上	22	0.57	13
合計 (20.35m当たり)						1154

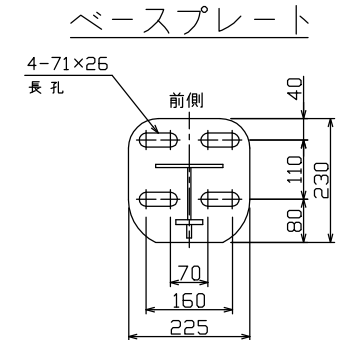
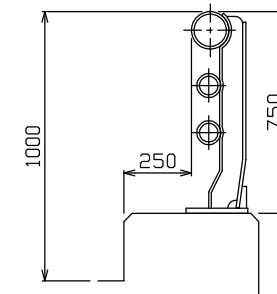
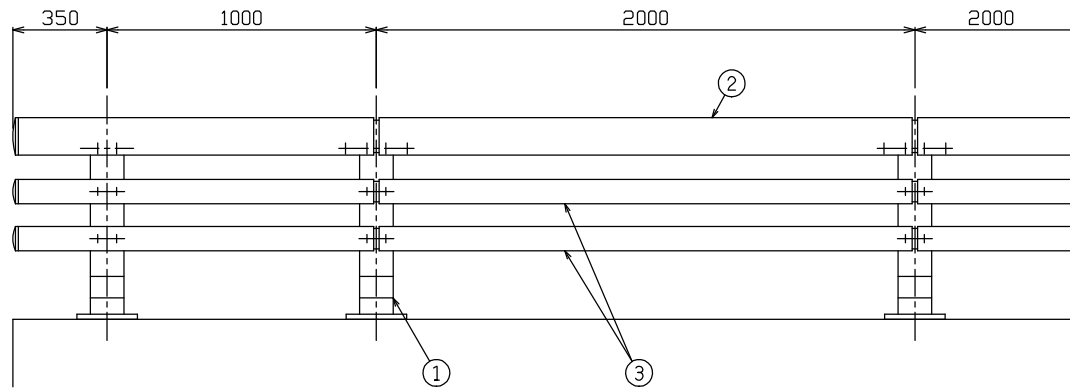


株式会社ダイクレ

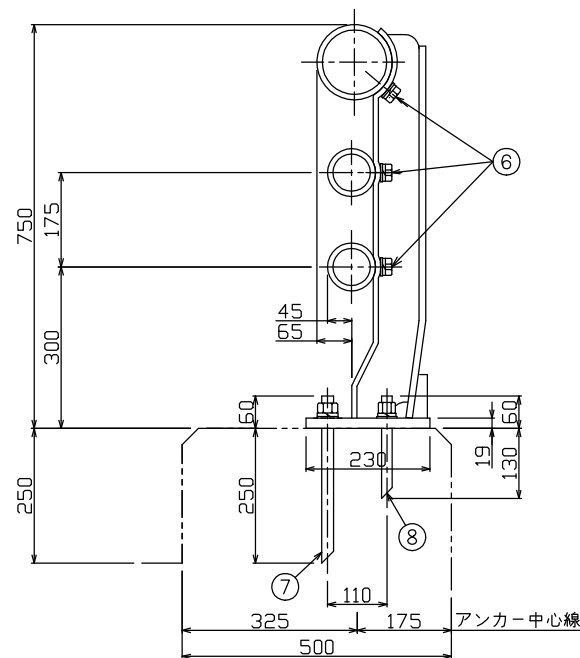
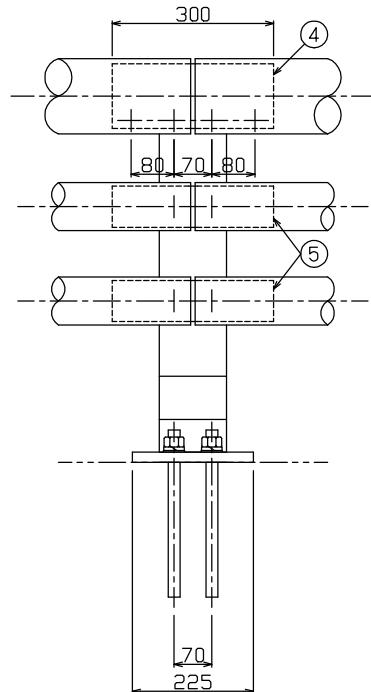
DSK-S-3A-75LFW

A種橋梁用車両防護柵

P'max=39.8kN h=680.1mm



継手部詳細



符号	品名	寸法	材質	数量	単重 kg/ヶ	重量kg
1	支柱	230×225×6×6×9	SS400	11	16.9	186
2	主要横梁	φ139.8×6.0	STK400	20.35m	19.8 kg/m	403
3	下段横梁	φ89.1×2.8	STK400	40.7m	5.96 kg/m	243
4	継手	φ123×8.0×300	STKM13A	10	6.81	69
5	継手	φ80×3.2×300	STK400	20	1.82	37
6	セットボルト	M18×40 (B, W, SW)	4.8以上	86	0.16	14
7	アンカーボルト	M22×310 (B, N, W, SW)	6.8以上	22	1.08	24
8	アンカーボルト	M20×190 (B, N, W, SW)	4.6以上	22	0.57	13
合計 (20.35m当たり)						989

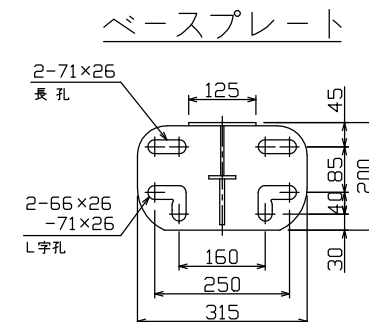
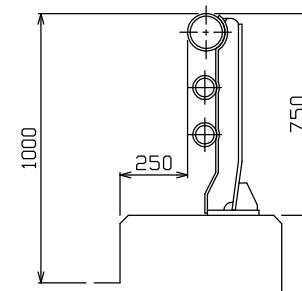
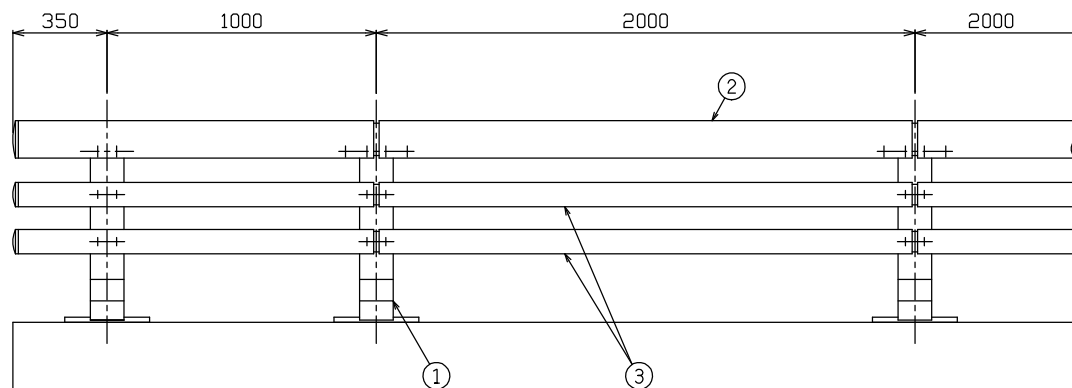


株式会社ダイクレ

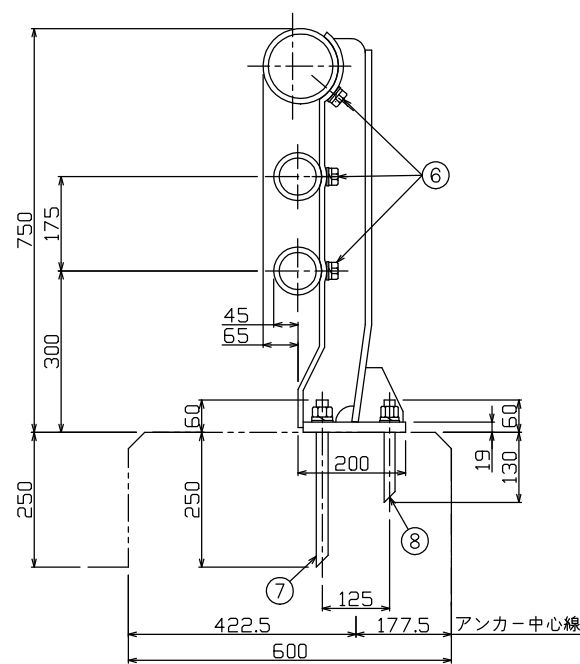
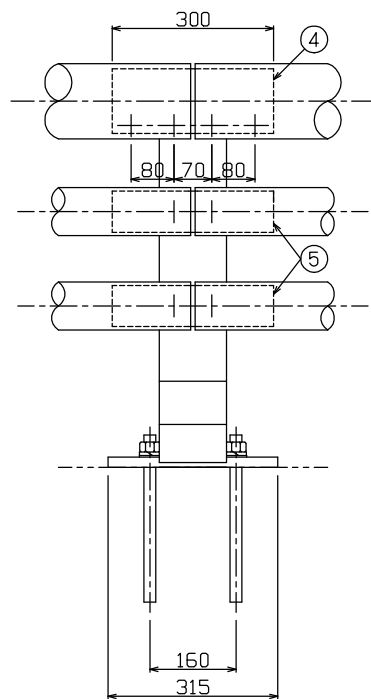
DSK-S-3A-75LW

A種橋梁用車両防護柵

P'max=41.9kN h=680.1mm



継手部詳細



符号	品名	寸法	材質	数量	単重 kg/ヶ	重量kg
1	支柱	200×315×6×6×9	SS400	11	18.6	205
2	主要横梁	φ139.8×6.0	STK400	20.35m	19.8 kg/m	403
3	下段横梁	φ89.1×2.8	STK400	40.7m	5.96 kg/m	243
4	継手	φ123×8.0×300	STKM13A	10	6.81	69
5	継手	φ80×3.2×300	STK400	20	1.82	37
6	セットボルト	M18×40 (B, W, SW)	4.8以上	86	0.16	14
7	アンカーボルト	M22×310 (B, N, W, SW)	6.8以上	22	1.08	24
8	アンカーボルト	M20×190 (B, N, W, SW)	4.6以上	22	0.57	13
合計 (20.35m当たり)						1008



株式会社ダイクレ